



Střední zdravotnická škola a vyšší odborná  
škola Cheb, příspěvková organizace  
Hradební 58/10  
350 02 Cheb

dopis zn. / ze dne  
MUCH 3352/2024

číslo jednací  
MUCH 20791/2024

vyřizuje / linka  
Ing. Ladislav Mag / 503

v Chebu dne  
29.02.2024

**Souhlas vlastníka pozemku - parcelní číslo st.268/2 v k.ú. Cheb**

**Město Cheb** jako vlastník pozemku parcelní číslo **st.268/2** v k.ú. **Cheb**, zastoupené v plné moci Ing. Ladislavem Magem, referentem odboru majetkoprávního Městského úřadu Cheb, po poradě s vedoucím odboru majetkoprávního MěÚ Cheb, tímto vydává souhlas podmíněný splněním následujících požadavků na realizaci stavebního záměru :

- **souhlasí s realizací akce** „Nové učebny a vstup Střední zdravotnické školy a VOŠ Cheb“ dle předložené projektové dokumentace a výkresů, např. číslo D 1.1.a.8. „POHLEDY – stávající stav“ a D 1.1.a.18. „POHLEDY – nový stav“, stupně DÚR + DSP z 11/2023, číslo zak. 23-08-002, včetně provedení předláždění části stávající zpevněné plochy, osazení 3 kamenných schodišťových stupňů a zastřešení této části markýzou z ocelové konstrukce a střešní krytinou z bezpečnostního skla na části pozemku p.č. st.268/2 v k.ú. Cheb – viz přílohy.

Tento souhlas je podmíněn splněním následujících požadavků :

- investor zajistí dodržení podmínek rozhodnutí ze dne 13.11.2023 pod č.j. MUCH 115802/2023, spis. zn. KSÚ/6962/2023,
- před zahájením realizace stavebního záměru bude část pozemku p.č. st.268/2 v k.ú. Cheb, která je dotčena tímto stavebním záměrem, investorem pronajata do doby trvalého majetkoprávního vypořádání a bude provedeno jeho protokolární předání,
- práce budou prováděny takovým způsobem, aby nedošlo ke vzniku žádných škod, zejm. ekologických, na majetku vlastníka pozemku i staveb na něm umístěných, ani na zdraví a na majetku třetích osob, např. smluvních uživatelů sousedních objektů, učitelů, žáků nebo na inženýrských sítích jiných vlastníků, apod.,
- při realizaci stavebního záměru veškeré náklady, rizika a škody způsobené stavební činností nese výhradně investor,
- po ukončení realizace stavebního záměru investor neprodleně provede majetkoprávní vypořádání svého majetku umístěného na pozemku ve vlastnictví Města Cheb ( např. odkoupením dotčené části pozemku ), nejpozději však do 12 měsíců,
- investor bude komunikovat s kontaktními osobami, kterými jsou
  - Ing. Ladislav Mag, vedoucí úseku majetkových dispozic – tel. 354 440 503, 778 433 552, [mag@cheb.cz](mailto:mag@cheb.cz),
  - Ing. Miroslav Kříž, ředitel 4. ZŠ Cheb a smluvní uživatel objektu školy Cheb č.p. 61, který je součástí pozemku p.č. st.268/1 – tel. 354 422 107, [4zsch@seznam.cz](mailto:4zsch@seznam.cz).

**Tento podmíněný souhlas nenahrazuje** stavební povolení, ohlášení stavby nebo vydání územního rozhodnutí či územního souhlasu, jež je investor povinen řešit s odborem stavebním a životního prostředí Městského úřadu Cheb, v souladu s platným zákonem o územním plánování a stavebním řádu, ve znění pozdějších předpisů ( stavební zákon, č. 183/2006 Sb. nebo č. 283/2021 Sb. ) a dále **nenahrazuje případná vyjádření dalších dotčených orgánů či subjektů nebo kompetentních zástupců vlastníků.**

Současně odbor majetkoprávní MěÚ Cheb upozorňuje, že se tímto podmíněným souhlasem nevyjadřuje k aktuálnímu vedení inženýrských sítí.

**Tento podmíněný souhlas je vyhotoven** ve 3 stejnopisech, z nichž 1 ks si ponechá odbor majetkoprávní MěÚ Cheb a 2 ks stejnopisu obdrží investor ( z toho 1 ks stejnopisu určen pro příslušný stavební úřad ).

S pozdravem

**MĚSTSKÝ ÚŘAD CHEB**  
odbor majetkoprávní  


**Ing. Ladislav Maň**

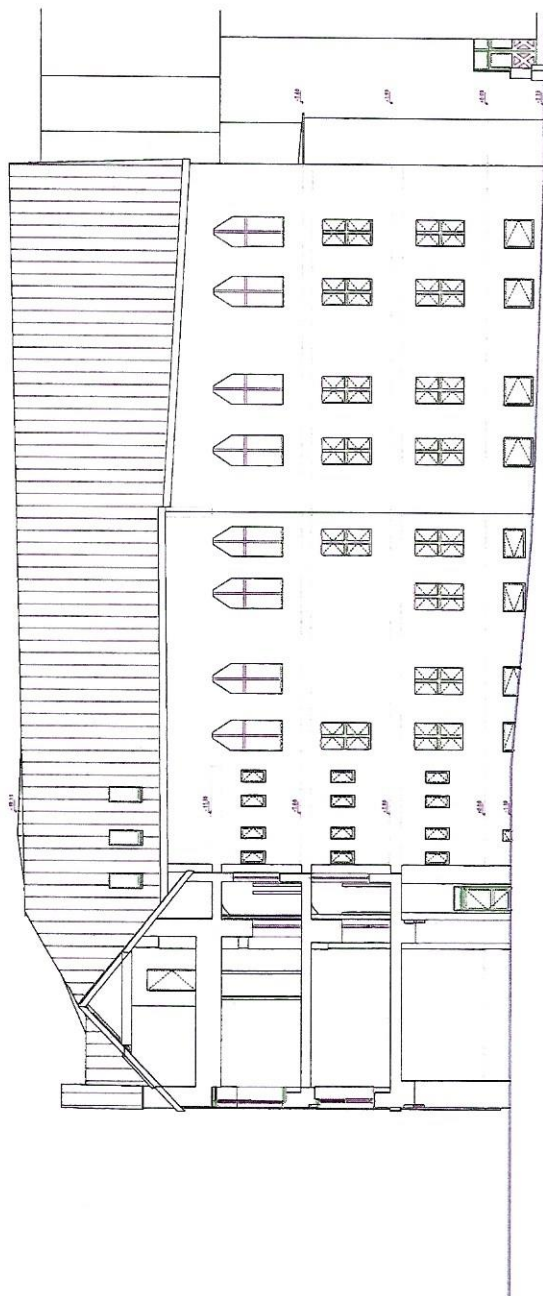
vedoucí úseku majetkových dispozic  
oddělení realitních transakcí  
odbor majetkoprávní

**Příloha :**

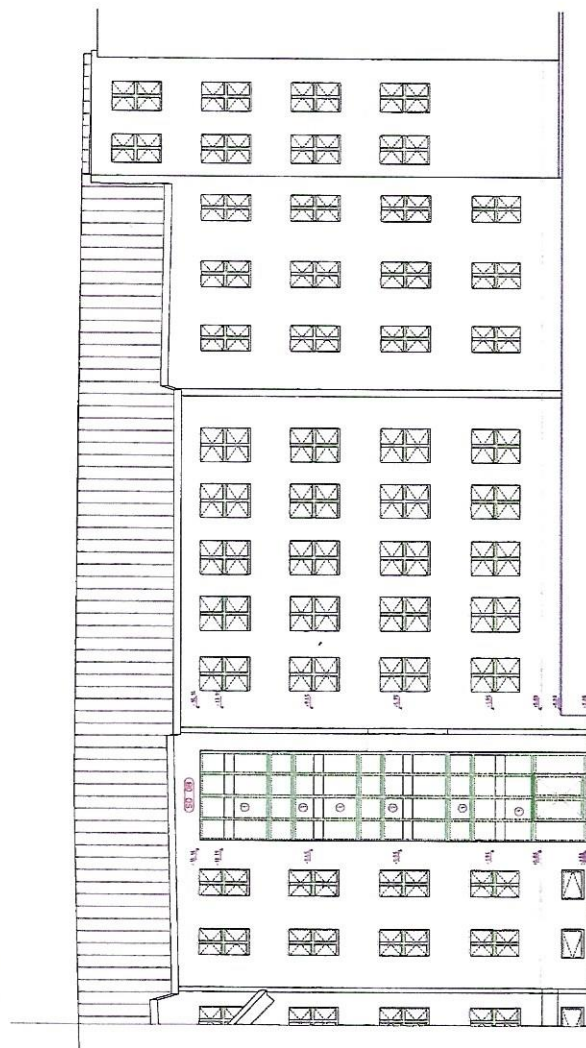
1 x kopie výkresu číslo D 1.1.a.8. „POHLEDY – stávající stav“ stupně DÚR + DSP z 11/2023, číslo zak. 23-08-002,

1 x kopie výkresu číslo D 1.1.a.18. „POHLEDY – nový stav“, stupně DÚR + DSP z 11/2023, číslo zak. 23-08-002.

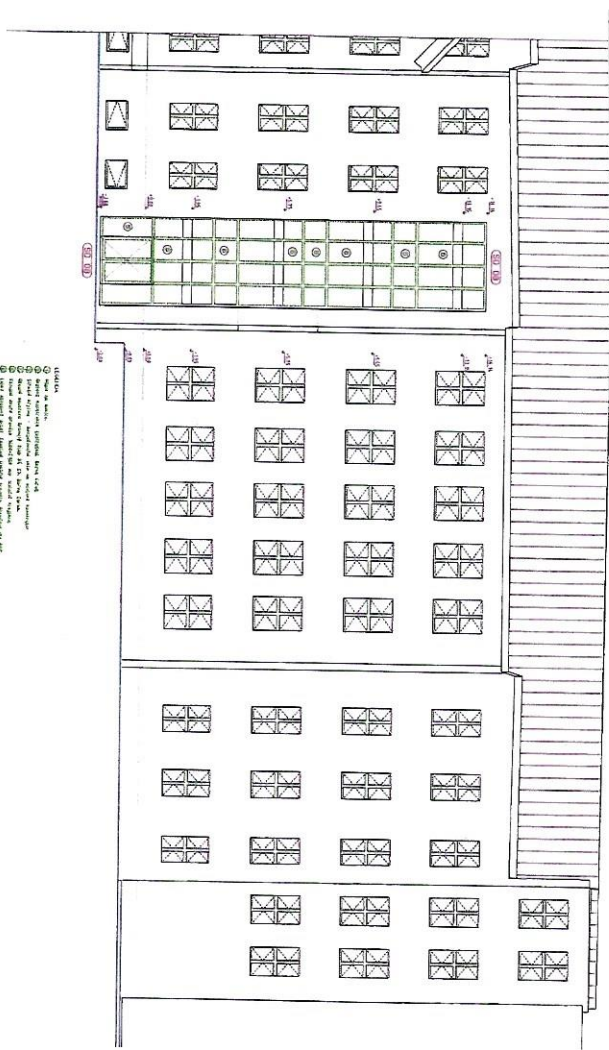
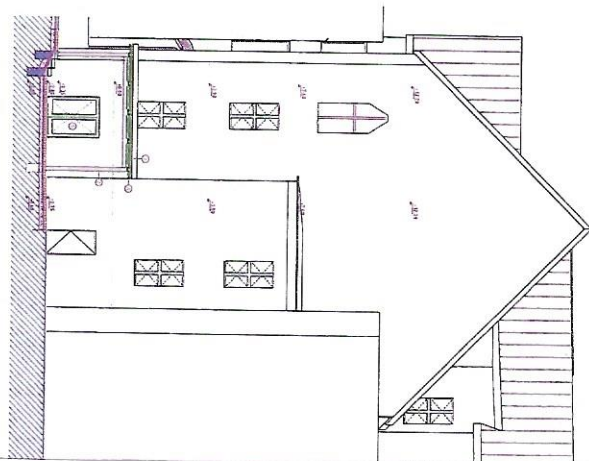
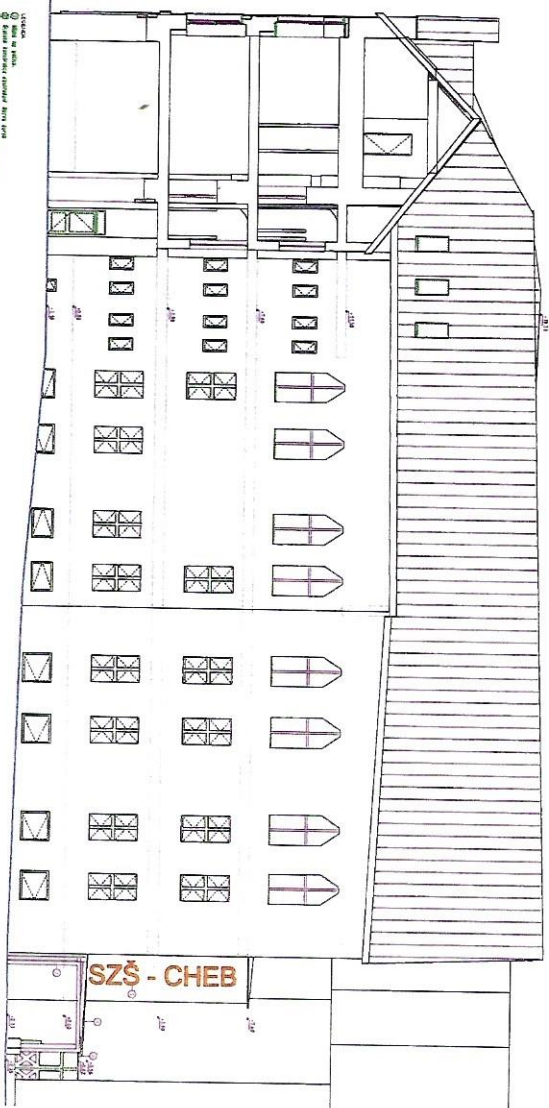
POHLED SEVEROZAPADNI  
STAVAJICI STAV



POHLED SEVEROZAPADNI  
STAVAJICI STAV

[illegible]





Číslo	Název	Podpis	Stav
1	Projektant		
2	Stavba		
3	Stavba		
4	Stavba		
5	Stavba		
6	Stavba		
7	Stavba		
8	Stavba		
9	Stavba		
10	Stavba		

Městský úřad Cheb  
odbor městského inženýringu